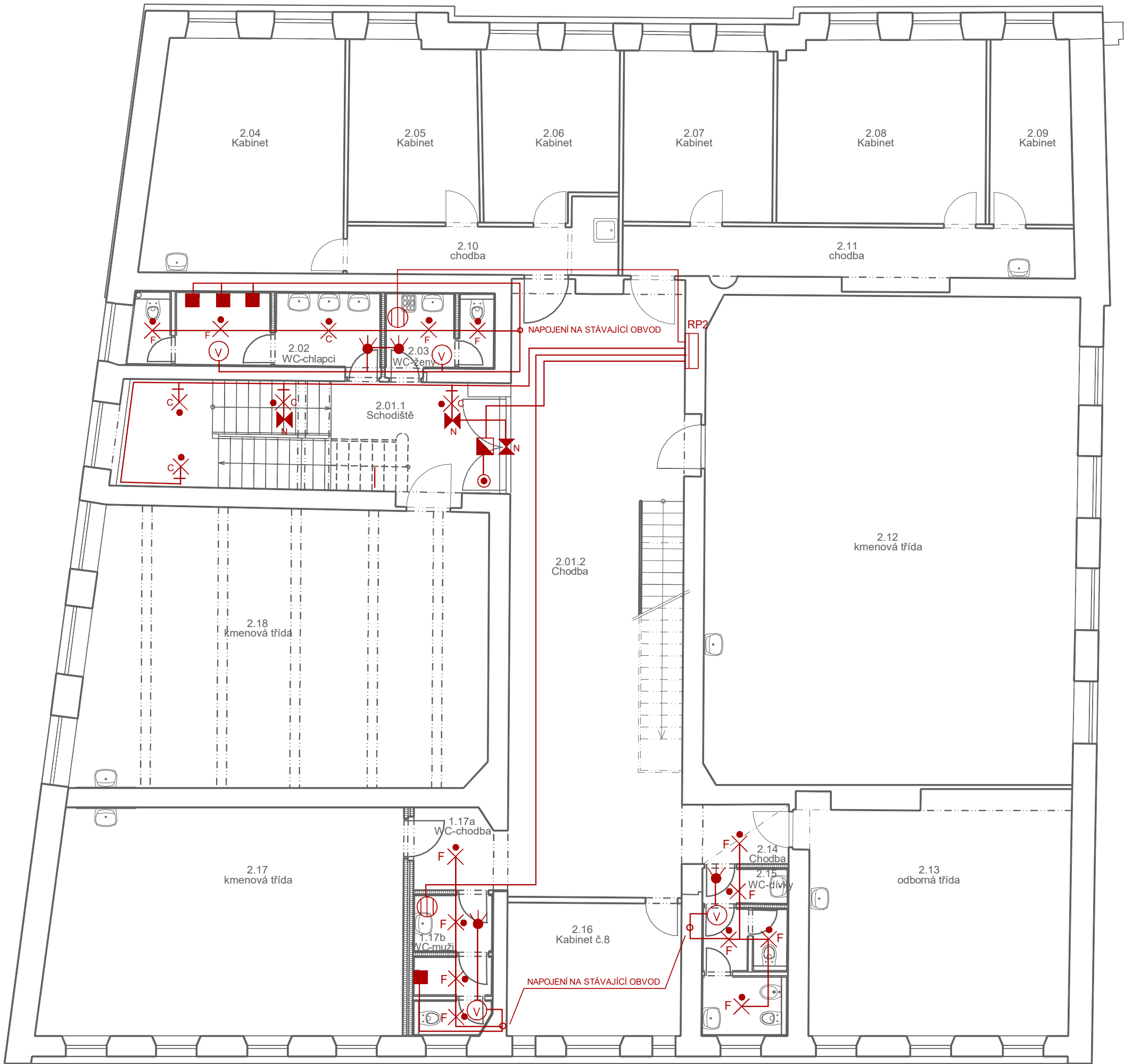


Půdorys 2.np



- N

NOUZOVÉ SVÍTIDLO AUTONOMNÍ 2W 1HOD. IP20 S PIKTOGRAMEM
- C

SVÍTIDLO LED 34W 3900 lm D=480 mm IP40 + SENZOR
- F

SVÍTIDLO LED 27W 2900 lm D=375 mm IP40 + SENZOR
- SENZOR POHYBU
- OHŘÍVAČ TUV (DODÁVKA ZTI)
- V

VENTILÁTOR
- SENZOR SPLACHOVAČE (DODÁVKA ZTI)
- POŽÁRNÍ OTVÍRAČ DVEŘÍ S TLAČÍTKEM CXKH V 3x1,5
- CYKY-J 3x1,5 (CXKH V 3x1,5)
- CYKY-J 3x1,5
- CYKY-J 5x1,5
- CYKY-J 3x2,5
- CYKY-J 3x1,5
- CYKY-J 3x1,5

KABELY PRO SVÍTIDLA NA CHRÁNĚNÉ ÚNIKOVÉ CESTĚ BUDOU S FUNKČNÍ INTEGRITOU PŘI POŽÁRU

SÍŤ TNS AC 50Hz 230/400V

OCHRANNÁ OPATŘENÍ PŘED ÚRAZEM ELEKTRICKÝM PROUDEM :

ZÁKLADNÍ OCHRANA

OCHRANA ŽIVÝCH ČÁSTÍ - ZÁKLADNÍ IZOLACE
- KRYTY A PŘEPÁŽKAMI

OCHRANNÁ OPATŘENÍ PŘI PORUŠĚ

OCHRANA NEŽIVÝCH ČÁSTÍ - OCHRANNÝM POSPOJENÍM
- AUTOMATICKÝM ODPOJENÍM OD ZDROJE

DOPLŇKOVÁ OCHRANA PROUDOVÝM CHRÁNIČEM

VYPRACOVAL	ZODP. PROJEKTANT	<div>HMS<div>elektro</div>Dvůr Králové n/L</div>
ZDENĚK MIKEŠ	ZDENĚK MIKEŠ	
VEDOUČÍ PROJEKTU : ING.PAVLA PRAŽÁKOVÁ	ZAKÁZKA: 4/23	ČÍS.PŘÍLOHY D1.4.g - 2
INVESTOR: SPOŠ DVŮR KRÁLOVÉ NAD LABEM	DATUM: 01/2023	
	DRUH: DPS	
	FORMÁT:	
AKCE: SPOŠ DVŮR KRÁLOVÉ NAD LABEM BUDOVA H-PROJEKTOVÁ DOKUMENTACE 1.ETAPA 1.ČÁST-SOCIÁLNÍ ZÁZEMÍ	MÉRÍTKO 1:75	
SILNOPROUDÁ ELEKTROTECHNIKA		
OBSAH: SITUAČNÍ SCHÉMA 2NP		